

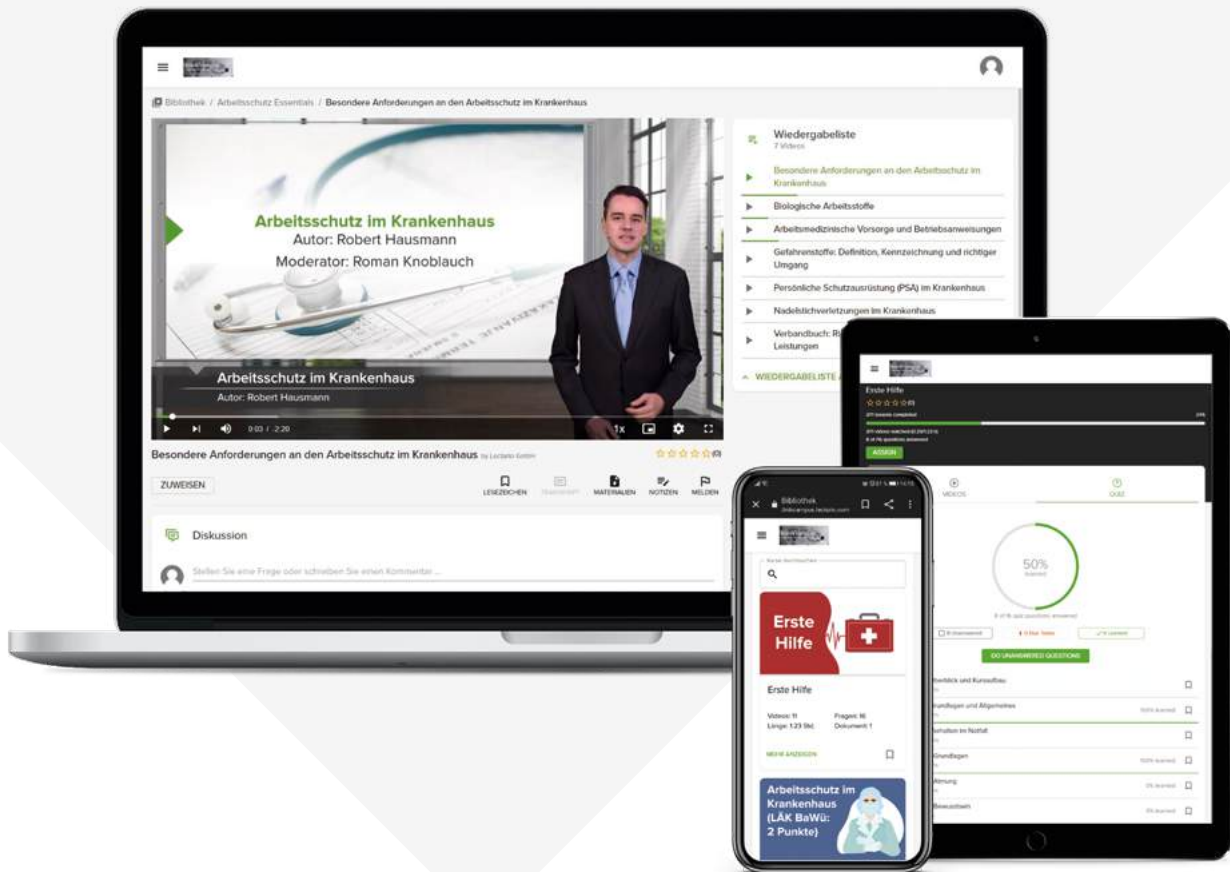


# linik+campus

Video-Learning für Kliniken

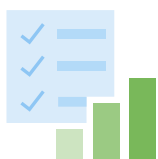
lecturio 

[www.lecturio.de/unternehmen](http://www.lecturio.de/unternehmen)



# Online-Video-Trainings speziell für Krankenhäuser und Kliniken

Die mit dem M&K-Award ausgezeichneten Online-Kurse von Lecturio machen Weiterbildung im Gesundheitswesen endlich mit den Anforderungen des Klinikalltags kombinierbar.



Maximaler Lernerfolg  
und Kontrolle



Flexibilität



Zeitgewinn und  
Kostensparnis

# So funktioniert die Online-Krankenhaus-Akademie

---

## Hochqualitative Lernvideos in drei Hauptmodulen



Compliance



Krankenhaus-Management



Personalentwicklung

## Admin-Funktionen für Trainings-Verantwortliche

- Profile für Mitarbeitende und Lerngruppen verwalten
- Automatischer Versand von Zugangsdaten
- Kurszuweisung an Individuen oder Gruppen / Abteilungen
- Nutzungsstatistiken (Teilnahme & Quizfragenbeantwortung) live einsehbar
- Reminder für Kurszuweisungen
- Upload und Verwaltung eigener Videos, Dokumente und Testfragen
- Single-Sign-On (SSO)-Anbindung an bestehende Administration von Nutzer\*innen
- Integration in bestehende Lernmanagementsysteme via SCORM und LTI

## Funktionen für Mitarbeitende

- Hochwertige Videovorträge
- Player Speed-Button: Kurse mit bis zu 2-facher Geschwindigkeit abspielen
- Notizfunktion und herunterladbare Lerndokumente
- Zugang auf PC, Tablet oder Smartphone
- Abschlusstest mit Multiple-Choice-Fragen
- Zertifikatsausgabe

## Klinikcampus mobil

- Eigene App für Android und iOS
- Eigenes Icon und eigene Startscreens Farbanpassung an Klinik-CI
- Alle Inhalte offline speichern und zu jeder Zeit nutzen



# Compliance

---

1. Arbeitsschutz
2. Brandschutz
3. Strahlenschutz
4. Hygieneunterweisung
5. Erste Hilfe
6. Basic-Life-Support (BLS)
7. Advanced-Life-Support (ALS)
8. Datenschutz im Krankenhaus
9. Gesundes Arbeiten am Bildschirmarbeitsplatz
10. Compliance Grundlagen
11. Allgemeines Gleichbehandlungsgesetz
12. KI Anwendungen im Klinikum
13. IT-Sicherheit und Cyber Security in der kritischen Infrastruktur
14. MRT-Sicherheit
15. Korruptionsprävention: Grundlagen



# Krankenhaus-Management

---

1. Projektmanagement
2. Qualitätsmanagement
3. Risikomanagement
4. Prozessmanagement
5. Die neue ISO 9001 für Krankenhäuser
6. Praxiswissen Medizin
7. Die ärztliche Visite
8. Patientensicherheit
9. Medizinische Fachsprache in Deutschland
10. Führung allgemein
11. Kommunikation für Führungskräfte
12. Ausbildung zum internen Auditor
13. Wo bin ich denn hier? Einführung zur Demenz

# Personalentwicklung

---



Anwendungssoftware



Betriebswirtschaft



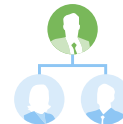
Digitalisierung



Erste Hilfe



Interkulturelle  
Kompetenzen



Leadership



Marketing



Vertrieb



Personal Effectiveness



Präsentation & Rhetorik



Projektmanagement



Softskills

Weitere Informationen zu unserem Kursangebot finden Sie auf [www.lecturio.de](http://www.lecturio.de).

# Eine Auswahl der beliebtesten Kurse

---



Wählen Sie aus über 200 Kursen!

## Kostenlose Demo anfragen

---

Sie möchten einen unverbindlichen Blick in die Videos und die Admin-Funktionen werfen? Schreiben Sie uns eine E-Mail oder rufen Sie an und wir zeigen Ihnen alle Funktionen und Inhalte in einer Live-Demo.



[klinikcampus@lecturio.de](mailto:klinikcampus@lecturio.de)



0341 – 989 947 48



[www.lecturio.de/unternehmen](http://www.lecturio.de/unternehmen)

# Vorbereitungskurs auf die Kenntnisprüfung Pflegefachkraft

## Praxisorientierte Qualifizierung für den Anerkennungsprozess in Ihrer Klinik

Die Kenntnisprüfung ist ein zentraler Bestandteil des Anerkennungsverfahrens für international ausgebildete Pflegekräfte. Sie besteht aus einem mündlichen und einem praktischen Teil und richtet sich nach dem Pflegeberufgesetz (PflBG).

Lecturio unterstützt Ihre Einrichtung mit einem hybriden Vorbereitungskurs, der fachliche Inhalte digital vermittelt und durch Live-Webinare in Kleingruppen sowie strukturierten Praxisphasen in Ihrer Einrichtung ergänzt wird. Ziel ist es, Ihre Mitarbeitenden systematisch auf beide Prüfungsteile vorzubereiten – fachlich wie sprachlich. So schaffen Sie die Grundlage für einen erfolgreichen Anerkennungsprozess und die qualifizierte Mitarbeit in der Patientenversorgung.



Abschluss nach bestandener Kenntnisprüfung:  
**staatlich anerkanntes Zertifikat**



Dauer je nach  
Variante  
**ca. 7–9 Monate**



**10 Module**  
Nach PflBG



**21 Wochen**  
Praxiseinsätze



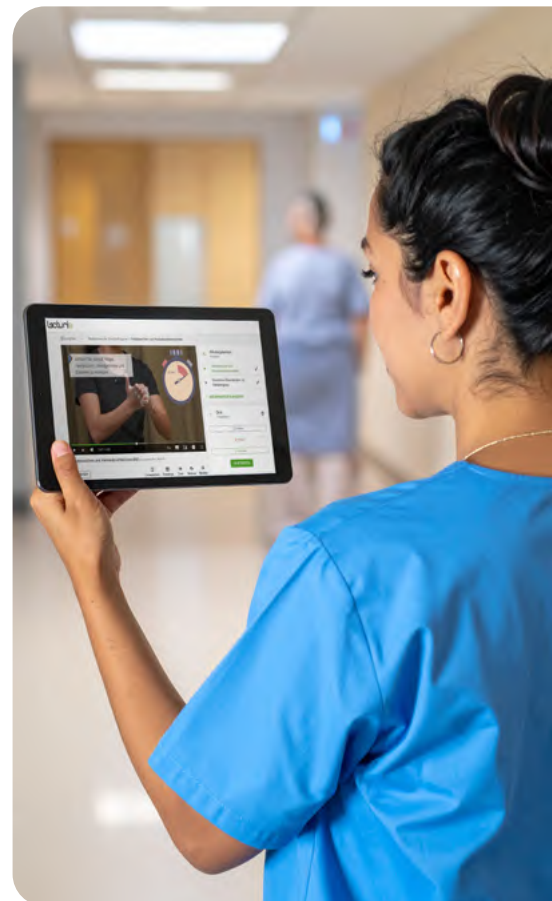
**100% förderbar**  
mit Bildungsgutschein



**Max.  
12 Teilnehmende**  
Pro Live-Seminar



Deutschsprachige  
Lernvideos mit Untertiteln  
und Skripten in **verschie-  
denen Sprachen**



In Zusammenarbeit  
mit unserem Partner  
**NICE:**



# Kursinhalte im Überblick

---

Der Kurs vermittelt alle prüfungsrelevanten Inhalte und bereitet gezielt auf den beruflichen Alltag in deutschen Kliniken vor. Grundlage sind die **fünf zentralen Kompetenzbereiche des Pflegeberufgesetzes (PflBG)**:



## Fundamentale Pflegeprozesse

Fachgerechte Versorgung – von Anatomie und Hygiene bis zu Medikation und Wundmanagement.



## Sichere Kommunikation und Beratung

Professionelle Gesprächsführung mit Patient\*innen, Angehörigen und im interprofessionellen Team.



## Professionelles, teamübergreifendes Handeln

Effektive Zusammenarbeit im deutschen Gesundheitssystem und interdisziplinäres Arbeiten.



## Rechtssicherheit im Berufsalltag

Sicherheit im Umgang mit relevanten Gesetzen, Richtlinien und Dokumentationspflichten.



## Wissenschaftsbasiertes Arbeiten

Handeln auf Basis aktueller wissenschaftlicher Standards und evidenzbasierter Pflegepraxis.

Der Lehrplan orientiert sich an der **Ausbildungs- und Prüfungsverordnung (PflAPrV)** und deckt alle fünf Kompetenzbereiche ab. Jedes Modul dauert eine Woche – strukturiert, planbar, mit festem Rhythmus.

1. Onboarding & deutsches Gesundheitssystem
2. Anatomie, Physiologie & Basismaßnahmen
3. Pflegeprozess & Pflegedokumentation
4. Hygiene & Körperpflege
5. Mobilisation, Positionierung, Prophylaxe
6. Kommunikation in der Pflege
7. Ernährung und Ausscheidung
8. Schmerzmanagement & Palliative Begleitung
9. Wundmanagement & Gynäkologische Pflege
10. Rechtliche Grundlagen & Gesundheitssystem

# Fachsprache als Erfolgsfaktor

Ein häufiger Grund für das Nichtbestehen der Kenntnisprüfung ist mangelnde pflegerische Fachsprache – nicht fehlendes Fachwissen. Deshalb setzen wir hier an.

Ein sicheres Sprachniveau ist im Pflegeberuf unerlässlich. Für die Kommunikation mit Patient\*innen, Angehörigen, Kolleg\*innen und Ärzt\*innen sowie für die erfolgreiche Teilnahme an der Kenntnisprüfung sind fundierte Sprachkenntnisse auf B2-Niveau entscheidend.

Marktüblich	Lecturio
ca. 80 UE Fachsprachentraining	400 UE Fachsprachentraining
Reine Grammatik und Vokabeln	Praxisnahe Prüfungsgespräche und Rollenspiele
Keine Transparenz bis Prüfungstag	Jederzeit <b>Einsicht in Lernfortschritt</b>

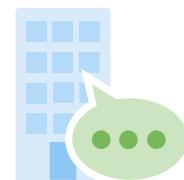
## Optional buchbar: Integrierter Fachsprachkurs

Das Fachsprachentraining startet ab Woche zwei und ist direkt mit dem Fachstoff verknüpft. In Live-Trainings, Rollenspielen und Fallbesprechungen werden **echte Prüfungssituationen** geübt.

- Mündliche Kommunikation mit Patient\*innen und im Team
- Dokumentation und schriftliche Ausdrucksformen
- Übungen zu typischen Prüfungsgesprächen (B2-Niveau)
- Anamnesegespräche, Fallbesprechungen, Gesprächsführung
- Festigung und Anwendung durch praxisnahe Trainings
- Prüfungsrelevante Fachvokabular-Einheiten je Modul


## Inhalte des Fachsprachkurses


- Wortschatz und Redemittel für pflegerische Tätigkeiten
- Mündliche Kommunikation mit Patient\*innen und im Team
- Ein zentrales Ziel unserer Maßnahme ist die Vorbereitung auf die Fachsprachenprüfung
- Dokumentation und schriftliche Ausdrucksformen
- Übungen zu typischen Prüfungsgesprächen
- Anamnesegespräche, Fallbesprechungen, Gesprächsführung
- Festigung und Anwendung durch praxisnahe Trainings



### Vorbereitungskurs mit integriertem Fachsprachkurs

 Kursdauer  
**8,5 Monate**

 **1.570 UE**  
Unterrichtseinheiten

 **2 Wochen**  
Praxiseinsätze

# Prüfungen und Abschluss

Mit zwei realistischen Prüfungssimulationen – inklusive individuellem Feedback zu Fachkompetenz und Sprache – gehen die Teilnehmenden vorbereitet und sicher in den Prüfungstag.



## Praktischer Teil

2–4 Pflegesituationen à 90–120 Minuten Durchführung in der klinischen Praxis



## Mündlicher Teil

Fallanalyse und Begründung von Pflegemaßnahmen  
Dauer: 45–60 Minuten



## Fachsprachlicher Teil

Wir bereiten gezielt auf die Fachsprachenprüfung (FSP) vor – je nach Bundesland kann sie den B2-Nachweis ersetzen.



## Voraussetzungen für Teilnehmende

- Abgeschlossene Pflegeausbildung im Herkunftsland
- Deutschkenntnisse mindestens auf B1-Niveau (GER)
- Anstellung in einer deutschen Gesundheitseinrichtung
- Defizitbescheid der zuständigen Anerkennungsbehörde (für Bildungsgutschein erforderlich)



# Lecturio GmbH

Käthe-Kollwitz-Str. 1, D-04109 Leipzig

E-Mail [klinikcampus@lecturio.de](mailto:klinikcampus@lecturio.de)

Tel. **0341 – 989 947 48**

Lecturio ist eine zentrale Wissensplattform, die Online-Kurse zur Verfügung stellt. Mit einer vielfältigen Themenauswahl und Expert\*innen, die neuartige Lehrmethoden implementieren, wird lebenslanges Lernen jetzt ganz einfach!

Durch Lecturio sind Unternehmen in der Lage, ihrem gesamten Team Schulungen und Seminare anzubieten und diese Weiterbildungsmaßnahmen effektiv in den Erfolg des Unternehmens zu transferieren.

Besuchen Sie uns auf:



[www.lecturio.de/unternehmen](http://www.lecturio.de/unternehmen)